

# プレハブ建築 徹底比較! ユニットハウス

株式会社 新光ハウス  
新潟市中央区本馬越2丁目14番5号 TEL 025-255-5080



どう違う?  
お答えします!

## 1. 工法

基礎をつくり

壁を落込み

プレハブ建築

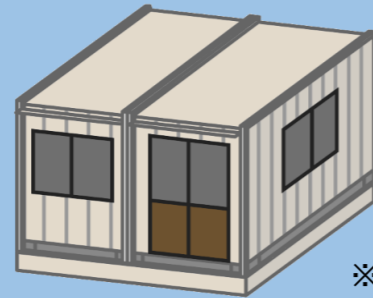
柱をたてて

屋根を葺く

ユニットハウス



トラックで運搬・設置



※基礎工事は必要です

ポイント!

部材を搬入、現地で組立  
工事日数: 数日間

ポイント!

工場完成品を搬入、設置  
工事日数: 数時間

## 2. 間取り・高さの自由度



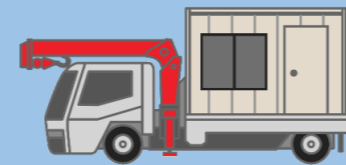
プレハブ建築



ポイント!

シャッターも設置可能  
間取り・高さは自由

ユニットハウス



トラックで運搬・設置



連棟タイプ



単体タイプ

ポイント!

間取り・開口部(入口)に制限  
天井高: 約2.4m

## 3. 設備

プレハブ建築

建方工事の様子



ポイント!

電気・給排水・衛生設備は  
別途工事が必要

ユニットハウス

電灯、コンセント、換気扇  
ミニブレーカー標準装備



※オプションで  
キッチンユニット、  
トイレユニットも  
追加可能

ポイント!

電気・給排水接続工事をすれば  
すぐに使える

## 4. 断熱性

プレハブ建築



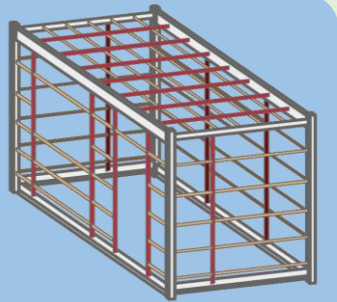
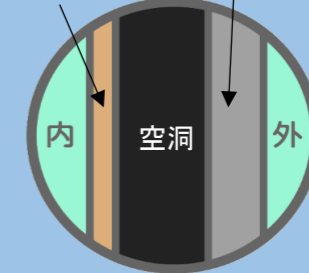
外壁と内壁の  
間に断熱材を  
入れる

ポイント!

内装工事(断熱材)により  
高い断熱性

ユニットハウス

化粧合板 金属サイディング



鉄骨の骨組みに  
内側は化粧合板(ベニヤ)  
外側は金属サイディングを  
張った状態(間は空洞)

ポイント!

断熱材は金属サイディングのみ  
断熱性は低い

## 5. 床

プレハブ建築

事務所などは  
床パネルで床組み



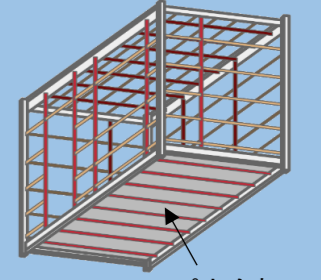
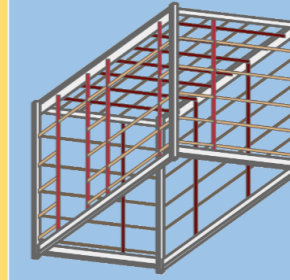
フォークリフトや  
重い荷物を置く場合は  
コンクリート土間

ポイント!

使用用途により  
選択可能

ユニットハウス

鉄骨の骨組みに  
コンパネ(合板)を張った状態



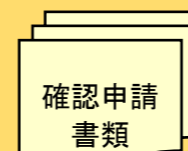
コンパネ合板

ポイント!

床はコンパネ(合板)のみ  
大きな荷重は×

## 6. 建築確認申請

プレハブ建築



確認申請  
書類

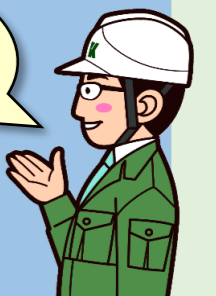
ポイント!

どちらも  
確認申請が必要

(株)新光ハウスは確認申請代行業務~  
工事監理まで一式で承ります。

ユニットハウス

(株)新光ハウスに  
お気軽に  
ご相談下さい!



## 7. 適する用途

プレハブ建築



・事務所  
・工場  
・倉庫  
・作業所  
など

ポイント!

柱のない大空間  
高い天井

ユニットハウス



・事務所  
・物置(軽重量)  
・作業所  
など

ポイント!

標準装備が揃って  
すぐに使える